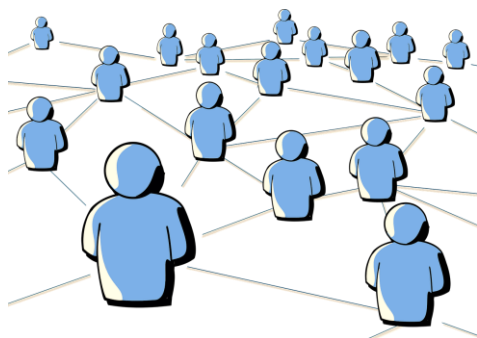


## LA TUA AREA RISERVATA SU WWW.ENTEASTER.IT

Registrati su [www.enteaster.it](http://www.enteaster.it) per:

- ✓ conoscere le novità relative ai Piani sanitari;
- ✓ chiedere i rimborsi e ottenere una valutazione più veloce;
- ✓ verificare lo stato di lavorazione delle tue richieste di rimborso;
- ✓ verificare e aggiornare i tuoi dati.



**VUOI MAGGIORI INFORMAZIONI?  
CONTATTACI!**

Dal lunedì al venerdì  
dalle 9.30 alle 17.00

chiama il numero

**06 47 25 800**

oppure scrivi a:

[prestazioni@enteaster.it](mailto:prestazioni@enteaster.it)

[www.enteaster.it](http://www.enteaster.it)

Via Nazionale, 60 00184 – Roma



ENTE DI ASSISTENZA SANITARIA INTEGRATIVA  
PER I DIPENDENTI DELLE AZIENDE DEL COMMERCIO  
DEL TURISMO E DEI SERVIZI

## NOVITÀ 2020

prestazioni di  
assistenza sanitaria integrativa

Full time e Part time settore Turismo  
Full time e Part time settore Terziario



[www.enteaster.it](http://www.enteaster.it)

## ASTER 2020 PRESTAZIONI RIMBORSATE DIRETTAMENTE

Dal 1° gennaio 2020 ASTER introduce nel Piano Sanitario le seguenti prestazioni:

- ✓ Lenti da vista
- ✓ Assistenza ai parenti non autosufficienti
- ✓ Vaccinazione antinfluenzale
- ✓ Vaccinazione antipneumococcica
- ✓ Telemedicina

ASTER continua a rimborsare le seguenti prestazioni:

- ✓ Ticket sanitari
- ✓ Pacchetto maternità
- ✓ Assistenza alla persona non autosufficiente
- ✓ Pacchetto prevenzione per persona con sindrome di Down

*Per tutti i dettagli sulle prestazioni e su come usufruirne visita [www.enteaster.it](http://www.enteaster.it).*

*Le prestazioni sanitarie nei centri convenzionati con UniSalute continueranno ad essere garantite durante l'anno.*

## ACCEDI ALL'AREA DIPENDENTI - RIMBORSI

Puoi chiedere ad ASTER il rimborso con le seguenti modalità:

- **ONLINE**  
Registrati su [www.enteaster.it](http://www.enteaster.it) e accedi alla tua area riservata. Inserisci i dati richiesti e invia la documentazione medica e di spesa direttamente online (puoi scannerizzarla o fare una foto e poi effettuare l'upload del file).
- **TRAMITE POSTA**  
Invia il modulo di rimborso che trovi su [www.enteaster.it](http://www.enteaster.it) compilato insieme alla documentazione medica e di spesa a: **Ente ASTER Via Nazionale, 60 - 00184 Roma.**



## CONSULTA LE GUIDE AL PIANO SANITARIO

Visita il nostro sito [www.enteaster.it](http://www.enteaster.it) e consulta le Guide al Piano Sanitario per sapere quali sono le Prestazioni sanitarie da te usufruibili durante l'anno e come fare per ottenere il rimborso.

## LA TUA PRIVACY

La prima volta che effettui una richiesta di rimborso tramite posta, abbi cura di compilare e firmare anche il consenso al trattamento dei dati personali: in assenza di tale consenso la richiesta di rimborso non verrà presa in considerazione. Per le richieste online il consenso al trattamento dei dati personali verrà raccolto digitalmente.

**NOTA:** Il presente documento costituisce un breve strumento esplicativo volto a riassumere le prestazioni direttamente gestite da Ente Aster e non può in alcun modo sostituire quanto previsto dal Piano Sanitario.